

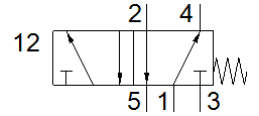
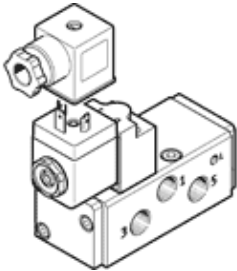
电磁阀

VSNB-F-M52-M-G14-1A1-EX4A

产品代号: 547023
将被停止供应的产品

FESTO

具有符合VDE/VDI 3845 的NAMUR 孔型 ,带电磁线圈和插座。



技术参数

特性	值
阀功能	5/2 单电控
驱动类型	电气的
宽度	44.5 mm
标准额定流量	950 l/min
工作压力	2.5 ... 8 bar
设计结构	活塞滑块
复位类型	机械弹簧
防护等级	IP65
额定尺寸	8 mm
排气功能	可节流
密封原则	软性
装配位置	任意
符合标准	VDI/VE 3845 (NAMUR)
手控装置	无
先导类型	由先导控制
流动方向	不可逆
可自由交叠	是
先导压力	2.5 ... 8 bar
切换时间, 关闭	165 ms
切换时间, 打开	45 ms
持续通电率	100%
所要求的电流消耗	27 mA
最大输入功率	1.6 W
最大输入电压	28 V
最大输入电流	115 mA
有效电感	非常小
有效电容	非常小
许用压力波动	-10 % / +15 %
ATEX 类气体	II 2G
燃爆防护型气体	Ex ia IIC T6 X
ATEX 类粉尘	II 2D
燃爆防护型粉尘	Ex tD A21 IP65 T80°C X
符合防爆要求的环境温度	-20°C ≤ Ta ≤ +50°C
认证签发部门	PTB 09 ATEX 2043
工作介质	压缩空气符合ISO8573-1:2010 [7:4:4]
关于工作和先导介质的说明	可以使用经过润滑的压缩空气 (一旦使用后要求一直使用经过润滑的压缩空气)
CE 符号 (参见符合的标准)	根据 EU-Ex 防爆指导原则 (ATEX)
耐腐蚀等级 CRC	2
介质温度	-10 ... 60 °C
先导介质	压缩空气符合ISO8573-1:2010 [7:-:-]
产品重量	560 g
电连接	符合DIN EN 175301-803 A型

特性	值
安装类型	在底座上
排气接口	M5
气动连接, 气口 1	G1/4
气动连接, 气口 2	底座
气动连接, 气口 3	M5
气动连接, 气口 4	底座
气动连接, 气口 5	G1/4
材料备注	含有PWIS 物质 符合 RoHS
密封件的材料信息	HNBR NBR
外壳的材料信息	锻造铝合金 阳极氧化处理
螺钉的材料数据	高合金钢, 耐腐蚀