

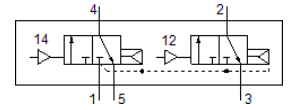
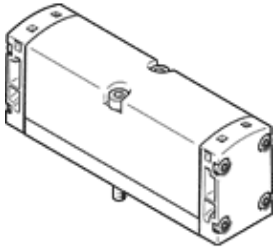
气控阀

VSPA-B-T32C-A1

产品代号: 546711

FESTO

宽度 26 mm



技术参数

| 特性 | 值 |
|-----------------|---|
| 阀功能 | 2x3/2 常闭, 单电控 |
| 驱动类型 | 气动 |
| 宽度 | 26 mm |
| 标准额定流量 | 900 l/min |
| 工作压力 | 2 ... 10 bar |
| 设计结构 | 活塞滑块 |
| 复位类型 | 空气弹簧 |
| 额定尺寸 | 9 mm |
| 排气功能 | 可节流 |
| 密封原则 | 软性 |
| 装配位置 | 任意 |
| 符合标准 | ISO 15407-1 VDMA 24563 |
| 先导类型 | 直接 |
| 流动方向 | 不可逆 |
| 重叠 | 正重叠 |
| 先导压力 | 2 ... 10 bar |
| 阀的流量 | 1,250 l/min |
| 安装在单个底座上的阀的流量 | 1,000 l/min |
| 通过气动方式连接起来的阀的流量 | 900 l/min |
| 切换时间, 关闭 | 28 ms |
| 切换时间, 打开 | 15 ms |
| 工作介质 | 压缩空气符合ISO8573-1:2010 [7:4:4] |
| 关于工作和先导介质的说明 | 可以使用经过润滑的压缩空气 (一旦使用后要求一直使用经过润滑的压缩空气) |
| 耐腐蚀等级 CRC | 0 - 无腐蚀影响 |
| PWIS 符合性 | VDMA24364-B1/B2-L |
| 介质温度 | -10 ... 60 °C |
| 相对空气湿度 | 0 - 90 % |
| 先导介质 | 压缩空气符合ISO8573-1:2010 [7:4:4] |
| 环境温度 | -10 ... 60 °C |
| 最大紧固扭矩, 阀安装 | 1.8 ... 2.2 Nm |
| 产品重量 | 180 g |
| 先导气口 12 | 连接板规格 26 mm, 符合ISO 15407-1 |
| 先导气口 14 | 连接板规格 26 mm, 符合ISO 15407-1 |
| 气动连接, 气口 1 | 连接板规格 26 mm, 符合ISO 15407-1 |
| 气动连接, 气口 2 | 连接板规格 26 mm, 符合ISO 15407-1 |
| 气动连接, 气口 3 | 连接板规格 26 mm, 符合ISO 15407-1 |
| 气动连接, 气口 4 | 连接板规格 26 mm, 符合ISO 15407-1 |
| 气动连接, 气口 5 | 连接板规格 26 mm, 符合ISO 15407-1 |
| 材料备注 | 符合 RoHS |
| 材料信息, 密封 | NBR |
| 材料信息, 壳体 | 压铸铝 |
| 材料信息, 螺丝 | 钢 经过电镀 |