

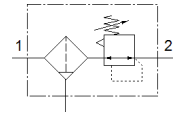
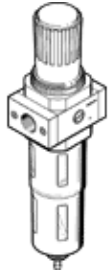
基本阀

LFR-D-7-MIDI

产品代号: 546463
传统型 - 不用于新项目

FESTO

输出压力 最大 7 bar, 不带压力表, 40 μm 的过滤等级.
通过在搜索字段中输入型号代码的前四个字符,
可以找到最新的替代产品



技术参数

特性	值
尺寸	Midi型
系列	D
驱动器锁	旋转手柄, 带锁定
装配位置	垂直 +/- 5°
过滤等级	40 μm
冷凝水排放	手动旋转
设计结构	过滤减压阀 带压力表
冷凝物最大容积	1.462 oz(l)
杯罩保护	金属保护罩
压力表	准备用于 G1/4
工作压力	13.8 ... 240 Psi
压力控制范围	6.9 ... 105 Psi
最大压力迟滞	3 Psi
标准额定流量	73.5 cfm
工作介质	压缩空气符合ISO 8573-1:2010 [-:9:-] 惰性气体
关于工作和先导介质的说明	可以使用经过润滑的压缩空气 (一旦使用后要求一直使用经过润滑的压缩空气)
耐腐蚀等级 CRC	2 - 中等腐蚀影响
PWIS 符合性	VDMA24364-B1/B2-L
储藏温度	14 ... 140 °F
输出空气的纯净度	压缩空气符合ISO8573-1:2010 [7:8:4] 惰性气体
介质温度	14 ... 140 °F
环境温度	14 ... 140 °F
产品重量	31.5 oz
安装类型	线路安装 带附件 可选
材料备注	符合 RoHS
材料信息, 壳体	牙铸锌
材料信息, 碗	PC