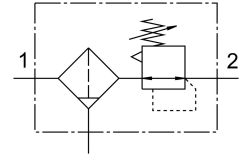


基本阀 LFR-D-5M-MINI

订货号: 546454

FESTO



数据表

| 特性 | 值 |
|----------------------|---|
| 规格 | Mini |
| 系列 | D |
| 控制锁 | 可锁定旋转手柄 |
| 安装位置 | 垂直 $\pm 5^\circ$ |
| 过滤等级 | 5 μm |
| 冷凝水排放装置 | 手动旋转 |
| 结构特点 | 无压力表的过滤减压阀 |
| 最大冷凝容积 | 0,748 fl oz (US) |
| 保护罩 | 金属保护罩 |
| 压力表 (模拟) 或压力显示器 (数字) | 为 G1/8 准备 |
| 工作压力 | 13,8 psi...240 psi |
| 压力调节范围 | 6,9 psi...180 psi |
| 最大压力迟滞 | 3 psi |
| 标准标称流量 | 22,8 cfm |
| 工作介质 | 压缩空气, 符合 ISO 8573-1:2010[-:9:] 惰性气体 |
| 工作和先导介质说明 | 可用润滑介质工作 (之后须一直润滑介质工作) |
| 耐腐蚀等级 CRC | 2 - 中等耐腐蚀能力 |
| 油漆湿润缺陷物质 (PWIS) 符合性 | VDMA24364-B1/B2-L |
| 储存温度 | -14 °C...140 °C |
| 出口空气纯净度等级 | 压缩空气, 符合 ISO 8573-1:2010[6:8:4] 惰性气体 |
| 介质温度 | 14 °F...140 °F |
| 环境温度 | 14 °F...140 °F |
| 产品重量 | 12940 oz |
| 安装方式 | 要么: 管式安装 带附件 |
| 材料说明 | RoHS 合规 |
| 外壳材料 | 压铸锌 |
| 碗罩材料 | PC |