

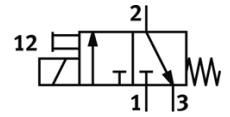
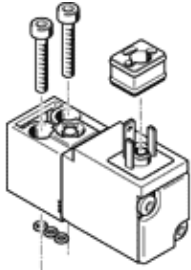
电磁阀

VSCS-B-M32-MT-WA-2AC1

产品代号: 546263

FESTO

具有方形插头, 设计构造 C
该型号产品适用于真空.



技术参数

特性	值
阀功能	3/2 常闭, 单电控
驱动类型	电气的
宽度	17 mm
标准额定流量	18 l/min
工作压力	-0.9 ... 10 bar
复位类型	机械弹簧
防护等级	IP65
基于标准	ISO 15218
密封原则	软性
装配位置	任意
符合标准	ISO 15218
手控装置	带附件, 可锁定 推
先导类型	直接
流动方向	不可逆
可自由交叠	否
切换时间, 关闭	16 ms
切换时间, 打开	10 ms
持续通电率	100%
线圈的特性参数	110 V AC: 50 Hz, 切换功率: 3 VA, 保持功率: 2.4 VA 120 V AC: 60 Hz, 切换功率: 3 VA, 保持功率: 2.4 VA
许用压力波动	50 Hz时: ±0% 60 Hz时: -17.5 到 +10%
工作介质	压缩空气符合ISO8573-1:2010 [7:4:4]
关于工作和先导介质的说明	可以使用经过润滑的压缩空气 (一旦使用后要求一直使用经过润滑的压缩空气)
耐腐蚀等级 CRC	2
介质温度	-10 ... 50 °C
环境温度	-10 ... 50 °C
电连接	符合DIN EN 175301-803 C型
气动连接, 气口 1	底座
气动连接, 气口 2	底座
气动连接, 气口 3	底座
材料备注	符合 RoHS
密封件的材料信息	NBR