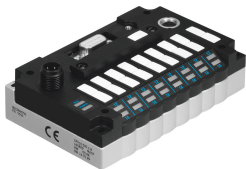


电接口 CPV14-GE-DI02-8

订货号: 546190

FESTO



数据表

特性	值
CP 分支扩展	是 32 个输入 32 个输出
现场总线接口	要么： 插座和插头，M12x1，5 针，B 编码 Sub-D，9 针，插座
针对设备的诊断	通过特定于设备的诊断 (DPV0) CP 分支扩展上缺少模块 短路/过载监控，输出 输出欠压 传感器电源欠压 阀欠电压
通信方式	循环通信
配置支持	GSD 文件和位图
线路延长时阀线圈的最大数量	48
最大阀线圈数	16
反极性保护	适用于所有电气连接
波特率	9.6 kBaud ... 12 MBaud 自动检测
工作电压范围 DC	20.4 V...26.4 V
最大输出数量	16 个电磁线圈和 32 个输出 48 个电磁线圈
最大输入数量	32
标称工作电压 DC	24 V
电源故障桥接	10 ms
残余波纹	4 Vpp
标称工作电压下的电流消耗，负载	取决于阀类型
标称工作电压下的电流消耗	电子元件：<= 100 mA 传感器电源：取决于传感器
耐腐蚀等级 CRC	1 - 低耐腐蚀能力
油漆湿润缺陷物质 (PWIS) 符合性	VDMA24364-B1/B2-L
储存温度	-20 °C...70 °C
防护等级	IP65
环境温度	-5 °C...50 °C
认证	c UL us - 认证 (OL)

特性	值
产品重量	310 g
编址范围	1 ... 125 使用开关模块设定
现场总线认证	PNO
现场总线接口电气隔离	光耦合器
LED 显示屏，总线专用	总线：通信和配置错误
LED 显示屏，产品特点	12/14：阀门的开关状态 POWER：电子元件和负载电源的工作电压
产品标识	产品系列：4：阀
盖子材料	加强型聚酰胺
密封件材料	CR NBR
外壳材料	压铸铝
材料说明	RoHS 合规