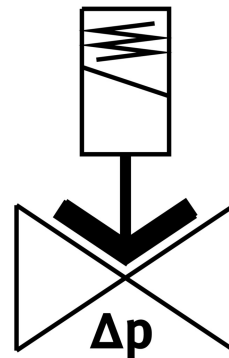
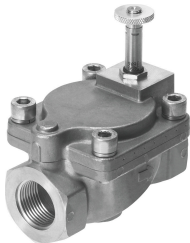


电磁阀 VZWM-L-M22C-G112-F5-R1

订货号: 546168

FESTO



数据表

特性	值
结构特点	膜片式阀 伺服控制
驱动方式	电控
密封原理	软密封
安装位置	最好垂直安装
安装方式	管式安装
过程阀连接	G1 1/2
电气接口	电磁线圈, 类型 MH-... , 线圈可以作为附件订购
公称通径	40 mm
阀功能	两位两通, 常闭, 单稳态
流向	不可逆
中等	压缩空气, 符合 ISO 8573-1:2010 [7:4:4] 惰性气体 水 中性流体
介质压力, 液态介质阀	0.7 bar...6 bar
介质压力, 气态介质阀	0.7 bar...10 bar
压差	0.7 bar
先导类型	先导驱动
最大粘度	22 mm ² /s
介质温度	-10 °C...60 °C
流体的介质温度	5 °C...50 °C
环境温度	-10 °C...60 °C
流量 Kv	27.4 m ³ /h
标准标称流量	26400 l/min
打开时间	26 ms
流体的打开时间	1400 ms

特性	值
关闭时间	20 ms
流体的关闭时间	2000 ms
b 值	0.67
C 值	82 l/sbar
材料说明	RoHS 合规
油漆湿润缺陷物质 (PWIS) 符合性	VDMA24364 区域 III
外壳材料	压铸不锈钢
外壳物料编号	1.4581
密封件材料	NBR
推杆气管材料	高合金钢
产品重量	2400 g
CE 认证 (见合格声明)	符合欧盟压力设备指令
CE 标记 (见合格声明)	符合英国压力设备法规
耐腐蚀等级 CRC	3 - 高耐腐蚀能力
盖子螺丝的最大紧固扭矩	30 Nm
连接螺纹的最大紧固扭矩	540 Nm
用于线圈紧固的最大紧固扭矩	2 Nm