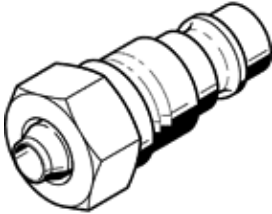


快速连接插头 KS-PK-4-1/8

产品代号: 546074
将被停止供应的产品

FESTO

将停止供货的产品，
供货至2023。请访问门户网站的支持端口以查找替代产品。



技术参数

特性	值
额定尺寸	3.4 mm
工作压力	-0.95 ... 12 bar
标准额定流量	350 l/min
工作介质	压缩空气符合ISO8573-1:2010 [7::-]
关于工作和先导介质的说明	可以使用经过润滑的压缩空气 (一旦使用后要求一直使用经过润滑的压缩空气)
耐腐蚀等级 CRC	1 – 低腐蚀影响
PWIS 符合性	VDMA24364-B1/B2-L
环境温度	-10 ... 60 °C
产品重量	13 g
气动连接	PK-4