

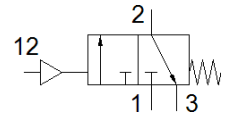
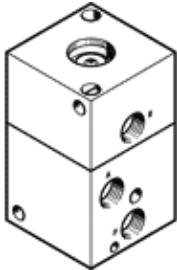
基本阀

LCB-3-1/4-B

产品代号: 546057
 将被停止供应的产品

FESTO

将停止供货的产品，
 供货至2018。请访问门户网站的支持端口以查找替代产品。



技术参数

特性	值
阀功能	3/2 常闭, 单电控
驱动类型	气动
宽度	50 mm
标准额定流量	600 l/min
工作压力	2 ... 10 bar
设计结构	提动阀座
复位类型	机械弹簧
额定尺寸	6.5 mm
装配位置	任意
先导压力	0 ... 10 bar
工作介质	压缩空气符合ISO8573-1:2010 [7:4:4]
关于工作和先导介质的说明	可以使用经过润滑的压缩空气 (一旦使用后要求一直使用经过润滑的压缩空气)
耐腐蚀等级 CRC	2 - 中等腐蚀影响
介质温度	-10 ... 60 °C
环境温度	-10 ... 60 °C
产品重量	500 g
安装类型	带通孔
先导气口 12	M20x1
气动连接, 气口 1	G1/4
气动连接, 气口 2	G1/4
气动连接, 气口 3	G1/4
密封件的材料信息	NBR
外壳的材料信息	铝 阳极氧化处理