

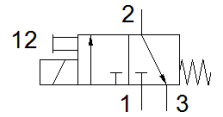
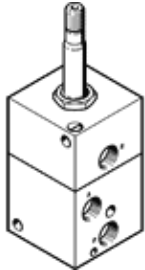
电磁阀

MCHB-3-1/4-B

产品代号: 546056
 将被停止供应的产品

FESTO

将停止供货的产品，
 供货至2018。请访问门户网站的支持端口以查找替代产品。



技术参数

特性	值
阀功能	3/2 常闭, 单电控
驱动类型	电气的
宽度	50 mm
标准额定流量	600 l/min
工作压力	0 ... 7 bar
设计结构	提动阀座
复位类型	机械弹簧
防护等级	IP65
额定尺寸	6.5 mm
密封原则	软性
装配位置	任意
手控装置	位置锁定
先导类型	直接
流动方向	不可逆
切换时间, 关闭	27 ms
切换时间, 打开	20 ms
工作介质	压缩空气符合ISO8573-1:2010 [7:-:-]
关于工作和先导介质的说明	可以使用经过润滑的压缩空气 (一旦使用后要求一直使用经过润滑的压缩空气)
耐腐蚀等级 CRC	2 - 中等腐蚀影响
介质温度	-10 ... 60 °C
环境温度	-5 ... 40 °C
产品重量	340 g
电连接	插头
安装类型	带通孔
气动连接, 气口 1	G1/8
气动连接, 气口 2	G1/8
气动连接, 气口 3	G1/8
密封件的材料信息	NBR
外壳的材料信息	铝 阳极氧化处理