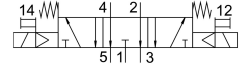
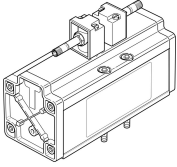


电磁阀 MFH-5/3E-D4

订货号: 546037

FESTO



数据表

特性	值
阀功能	三位五通中泄式
驱动方式	电控
宽度	76 mm
标准标称流量	4800 l/min
工作气口	底座规格 4，符合 ISO 5599-1 标准 G3/4
工作电压	通过电磁线圈，须另外订购
工作压力	3 bar...16 bar
结构特点	活塞闸阀
复位类型	弹簧复位
防护等级	IP65
公称通径	18 mm
网格尺寸	82 mm
排气功能	带节流选项
密封原理	软密封
安装位置	可选
符合标准	ISO 5599-1
手控装置	通过附件锁定
先导类型	先导驱动
先导气源	内先导
流向	不可逆
关闭时间	290 ms
打开时间	85 ms
工作介质	压缩空气，符合 ISO 8573-1:2010 [7:4:4]
工作和先导介质说明	可用润滑介质工作 (之后须一直润滑介质工作)
耐腐蚀等级 CRC	2 - 中等耐腐蚀能力
油漆湿润缺陷物质 (PWIS) 符合性	VDMA24364-B2-L
介质温度	-10 °C...60 °C
环境温度	-10 °C...50 °C
产品重量	2500 g
电气接口	通过 F 型线圈，须另外订购
安装方式	带通孔

特性	值
先导排气口 82	非管式
先导排气口 84	非管式
气接口, 气口 1	底座规格 4, 符合 ISO 5599-1 标准
气接口, 气口 2	底座规格 4, 符合 ISO 5599-1
气接口, 气口 3	底座规格 4, 符合 ISO 5599-1 标准
气接口, 气口 4	底座规格 4, 符合 ISO 5599-1 标准
气接口, 气口 5	底座规格 4, 符合 ISO 5599-1 标准
密封件材料	NBR
外壳材料	铝