

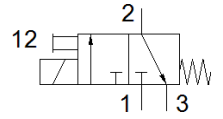
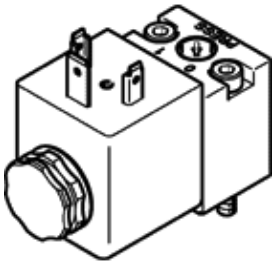
电磁阀

MDH-3/2-24DC-PI

产品代号: 546019
 将被停止供应的产品

FESTO

直动式，带电磁线圈和手控装置，不带插头插座。



技术参数

特性	值
阀功能	3/2 常闭，单电控
驱动类型	电气的
宽度	30 mm
标准额定流量	20 l/min
工作压力	0.5 ... 10 bar
设计结构	提动阀座
复位类型	机械弹簧
防护等级	IP65 NEMA 4
额定尺寸	0.8 mm
宽度尺寸	100 mm
排气功能	不可节流
基于标准	ISO 15218
密封原则	软性
装配位置	任意
符合标准	ISO 15218
手控装置	位置锁定 推
先导类型	直接
流动方向	不可逆
可自由交叠	否
b 值	0.46
C 值	0.075 l/sbar
切换时间，关闭	8 ms
切换时间，打开	13 ms
持续通电率	100%
线圈的特性参数	24 V DC: 2.1 W
许用压力波动	-15 % / +10 %
工作介质	压缩空气符合ISO8573-1:2010 [7:4:4]
关于工作和先导介质的说明	可以使用经过润滑的压缩空气 (一旦使用后要求一直使用经过润滑的压缩空气)
耐腐蚀等级 CRC	2
介质温度	-20 ... 60 °C
环境温度	-20 ... 60 °C
产品重量	140 g
电连接	符合DIN EN 175301-803 A型
安装类型	在底座上 带通孔
气动连接, 气口 1	底座
气动连接, 气口 2	底座
气动连接, 气口 3	非管道式
材料备注	符合 RoHS
密封件的材料信息	HNBR