

手柄阀

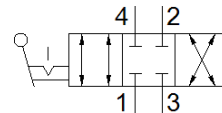
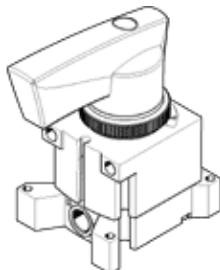
VHER-AH-M04C-N18-LD

产品代号: 545260

FESTO

如果是金属型的则带有对手杆设定的位置感测, 4/3阀功能, 常闭, 侧向输出.

该产品只可从Festo USA订购



技术参数

特性	值
阀功能	4/3 常闭
驱动类型	手动
标准额定流量	600 l/min
工作压力	-0.95 ... 10 bar
设计结构	旋转滑阀
额定尺寸	6 mm
排气功能	可节流
密封原则	硬性
先导类型	直接
流动方向	可反向
可自由交叠	是
信号状态显示	带附件
工作介质	压缩空气符合ISO8573-1:2010 [7:4:4]
关于工作和先导介质的说明	可以使用经过润滑的压缩空气 (一旦使用后要求一直使用经过润滑的压缩空气)
耐腐蚀等级 CRC	2
环境温度	-20 ... 80 °C
驱动扭矩	1.1 Nm
产品重量	260 g
安装类型	可选 前面板安装 带通孔
气动连接, 气口 1	NPT1/8-27
气动连接, 气口 2	NPT1/8-27
气动连接, 气口 3	NPT1/8-27
气动连接, 气口 4	NPT1/8-27
材料备注	不含有黄铜和PTFE 含有PWIS 物质
密封件的材料信息	NBR
外壳的材料信息	压铸铝