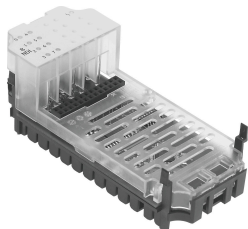


输入模块 CPX-8NDE

订货号: 543813

FESTO



数据表

特性	值
尺寸 (宽x长x高)	(包括互连模块和连接技术) 50 x 107 x 50 mm
产品重量	40 g
环境温度	-5 °C...50 °C
储存温度	-20 °C...70 °C
防护等级	取决于气路板
耐腐蚀等级 CRC	1 - 低耐腐蚀能力 (安装时)
油漆湿润缺陷物质 (PWIS) 符合性	VDMA24364-B2-L
外壳材料	加强型聚酰胺 PC
LED 显示屏	1 组诊断 8 通道状态
诊断	每条通道的短路/过载
参数设置	输入反跳时间 信号延长时间 短路后的表现 模块监控
工作电压范围 DC	18 V...30 V
标称工作电压 DC	24 V
内部功耗, 标称工作电压	典型值 15 mA
输入数量	8
输入特征	IEC1131-T2
开关电平	信号 0 : ≥ 11 V 信号 1 : ≤ 5 V
输入的开关逻辑	NPN (负切换)
输入反跳时间	3 ms (0.1 ms、10 ms、20 ms = 参数可配置)
每个模块的输入的最大残余电流	0.7 A
隔离通道 - 通道	否
隔离通道 - 内部总线	否
熔断保护 (短路)	每个模块配有内部电子保险丝