

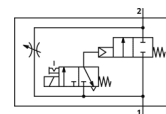
# 气源安全启动阀

## MS4-DE-1/4-10V24-Z

产品代号: 542559

FESTO

用于气动系统的缓慢加压和排气, 流动方向从右到左



### 技术参数

特性	值
驱动类型	电气的
装配位置	任意
手控装置	位置锁定 推
设计结构	活塞座
复位类型	机械弹簧
先导类型	由先导控制
先导气源	内置的
流动方向	不可逆
阀功能	2/2
切换位置指示器	带附件
工作压力	4 ... 10 bar
b 值	0.45
C 值	9.6 l/sbar
标准额定流量	2,000 l/min
持续通电率	100%
线圈的特性参数	24V DC
工作介质	压缩空气符合ISO8573-1:2010 [7:4:4] 惰性气体
关于工作和先导介质的说明	可以使用经过润滑的压缩空气 (一旦使用后要求一直使用经过润滑的压缩空气)
耐腐蚀等级 CRC	2
介质温度	-10 ... 50 °C
防护等级	IP65
环境温度	-10 ... 50 °C
授权	c UL us - Recognized (OL)
产品重量	263 g
电连接	插头 方块形结构 符合DIN EN 175301-803 C型
安装类型	可选 线路安装 带附件
气动连接, 气口 1	G1/4
气动连接, 气口 2	G1/4
材料备注	符合 RoHS
密封件的材料信息	NBR
外壳的材料信息	压铸铝