

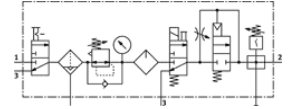
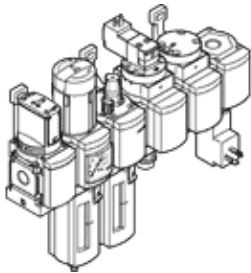
气源处理组件

MSB4-1/4:C3J2M1D1A1F3-WP

产品代号: 542303

FESTO

包含手动开关阀, 过滤器减压阀, 油雾器, 电控开关阀, 气动软启动阀, 分支模块, 带压力开关, 不带显示, 墙面安装板。最大输出压力12 bar, 40 μm 过滤器, 带压力表, 可锁定式调节头, 带有塑料防护罩的塑料杯, 全自动冷凝水排放, 流动方向从左到右。



技术参数

特性	值
尺寸	4
系列	MS
驱动器锁	旋转手柄, 带锁定 带附件, 可锁定
装配位置	垂直 +/- 5°
过滤等级	40 μm
冷凝水排放	全自动
设计结构	分支模块 启动阀 压力传感器 开/关阀 过滤减压阀 带压力表 标准油雾器
控制器功能	输出压力恒定 带初压补偿 带第二排气通道 具有回流
杯罩保护	塑料防护装置
压力表	带压力表
工作压力	4.5 ... 12 bar
压力控制范围	4 ... 12 bar
标准额定流量	600 l/min
线圈的特性参数	24V DC
工作介质	压缩空气符合ISO8573-1:2010 [7:4:4] 惰性气体
关于工作和先导介质的说明	可以使用经过润滑的压缩空气 (一旦使用后要求一直使用经过润滑的压缩空气)
耐腐蚀等级 CRC	2
储藏温度	-10 ... 60 °C
出口的空气纯净度	压缩空气符合ISO8573-1:2010 [7:4:-]
介质温度	5 ... 60 °C
环境温度	5 ... 60 °C
产品重量	2,200 g
安装类型	带附件
气动连接, 气口 1	G1/4
气动连接, 气口 2	G1/4
气动连接, 气口 3	G1/4
外壳的材料信息	压铸铝
杯罩的材料信息	PC