

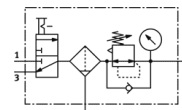
# 气源处理组件

## MSB6-1/2:C3J1-WP

产品代号: 542268

FESTO

包括手动开关阀、过滤减压阀以及墙面安装板, 12 bar 的最大输出压力, 40 μm 过滤精度, 带压力表, 减压阀调节头可锁定, 塑料杯罩外套塑料杯罩保护, 采用手动冷凝水排放装置, 气流方向: 从左到右.



### 技术参数

特性	值
尺寸	6
系列	MS
驱动器锁	旋转手柄, 带锁定 带附件, 可锁定
装配位置	垂直 +/- 5°
过滤等级	40 μm
冷凝水排放	手动旋转
设计结构	开/关阀 过滤减压阀 带压力表
控制器功能	输出压力恒定 带初压补偿 带第二排气通道 具有回流
杯罩保护	塑料防护装置
压力表	带压力表
工作压力	0.8 ... 18 bar
压力控制范围	0.5 ... 12 bar
标准额定流量	5,100 l/min
工作介质	压缩空气符合ISO8573-1:2010 [7:4:4] 惰性气体
关于工作和先导介质的说明	可以使用经过润滑的压缩空气 (一旦使用后要求一直使用经过润滑的压缩空气)
耐腐蚀等级 CRC	2
储藏温度	-10 ... 60 °C
出口口的空气纯净度	压缩空气符合ISO8573-1:2010 [7:4:4]
介质温度	-10 ... 60 °C
环境温度	-10 ... 60 °C
产品重量	1,100 g
安装类型	带附件
气动连接, 气口 1	G1/2
气动连接, 气口 2	G1/2
气动连接, 气口 3	G1/2
外壳的材料信息	压铸铝
杯罩的材料信息	PC