

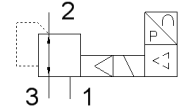
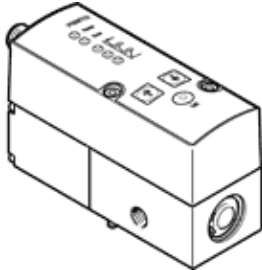
比例调压阀

VPPM-6L-L-1-N18-0L10H-V1N-S1

产品代号: 542207

FESTO

具有设定值电设定方式和双阶段控制回路，
 能够实现稳定、精确的调控特性。
 该产品只可从Festo USA订购



技术参数

特性	值
额定直径, 加压	6 mm
额定直径, 排气	4.5 mm
驱动类型	电气的
密封原则	软性
装配位置	任意
设计结构	先导驱动的膜片式减压阀
短路强度	对于所有的电接口
安全操作指导	VPPM 安全位置: 如果电源电缆断裂, 输出压力保持未调节前的状态。
极性容错保护	对于所有的电接口
复位类型	机械弹簧
先导类型	由先导控制
阀功能	3位比例减压阀
显示类型	LED
压力控制范围	0.1 ... 10 bar
输入压力 1	0 ... 11 bar
最大压力迟滞	0.05 bar
标准额定流量	1,400 l/min
工作电压范围 DC	21.6 ... 26.4 V
持续通电率	100%
最大电功消耗	7 W
残余纹波	10 %
开关输出	NPN
信号范围, 模拟量输出	0 - 10 V
信号范围, 模拟量输入	0 - 10 V
工作介质	压缩空气符合ISO8573-1:2010 [7:4:4] 惰性气体
关于工作和先导介质的说明	不可使用经过润滑的压缩空气
CE 符号 (参见符合的标准)	根据 EU-EMV 指导原则
耐腐蚀等级 CRC	2
介质温度	10 ... 50 °C
防护等级	IP65
环境温度	0 ... 60 °C
授权	C-Tick c UL us - Recognized (OL)
产品重量	400 g
线性错误, FS	1 %
温度系数	0.04 %/K
FS重复精度	0.5 %
电连接	插头 M12 8针
安装类型	可选

特性	值
	带通孔 带附件
气动连接, 气口 1	NPT1/8-27
气动连接, 气口 2	NPT1/8-27
气动连接, 气口 3	NPT1/8-27
材料备注	符合 RoHS
外壳的材料信息	锻造铝合金