

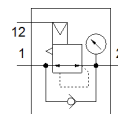
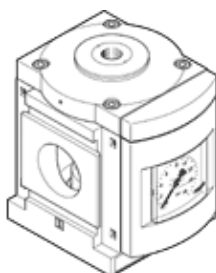
减压阀

MS12-LR-G-PO

产品代号: 541680

FESTO

用于控制气动控制回路中的压力。



技术参数

特性	值
尺寸	12
系列	MS
装配位置	任意
设计结构	膜片式减压阀
控制器功能	输出压力恒定 带初压补偿 带第二排气通道 具有回流
压力表	带压力表
工作压力 MPa	0.08 ... 2.1 MPa
工作压力	0.8 ... 21 bar
压力控制范围	0.5 ... 16 bar
最高压力迟滞(MPa)	0.04 MPa
最大压力迟滞	0.4 bar 5.8 psi
流量, 二级排气	<= 600 l/min
标准额定流量	13,000 ... 22,000 l/min
工作介质	压缩空气符合ISO8573-1:2010 [7:4:4] 惰性气体
耐腐蚀等级 CRC	2 - 中等腐蚀影响
PWIS 符合性	VDMA24364-B1/B2-L
储藏温度	-10 ... 60 °C
介质温度	-10 ... 60 °C
环境温度	-10 ... 60 °C
产品重量	4,000 g
安装类型	线路安装 带安装支架 可选
先导气口 12	G1/4
气动连接, 气口 1	底座
气动连接, 气口 2	底座
材料信息, 盖子	PA
材料备注	符合 RoHS
材料信息, 下方盖子	锻造铝合金
材料信息, 密封	NBR
材料信息, 弹簧	弹簧钢
材料信息, 壳体	压铸铝
材料信息, 膜片	NBR
材料信息, 阀杆	锻造铝合金 NBR 高合金钢, 耐腐蚀