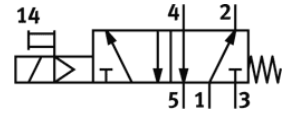
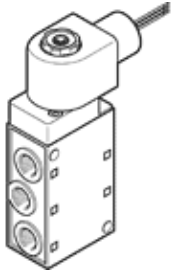


电磁阀

MFH-5-1/4-24-NPT-EX

产品代号: 541662

FESTO



技术参数

特性	值
阀功能	5/2 常开, 单电控
驱动类型	电气的
宽度	73 mm
标准额定流量	1,000 l/min
工作压力 MPa	0.22 ... 0.8 MPa
工作压力	2.2 ... 8 bar
复位类型	机械弹簧
EU以外的防爆认证	Class I, Div. 1 (US) Class I, Div. 2 (US) Class II, Div. 1 (US) Class II, Div. 2 (US) Class III, Div. 1 (US) Class III, Div. 2 (US) EPL Gb (US) EPL Gc (US)
认证签发部门	FM 3026030
防护等级	IP65
额定尺寸	7 mm
排气功能	可节流
密封原则	软性
装配位置	任意
手控装置	位置锁定
先导类型	由先导控制
流动方向	不可逆
重叠	下重叠
切换时间, 关闭	29 ms
切换时间, 打开	10 ms
线圈的特性参数	24 V DC: 4.6 W
工作介质	压缩空气符合ISO8573-1:2010 [7:4:4]
关于工作和先导介质的说明	可以使用经过润滑的压缩空气 (一旦使用后要求一直使用经过润滑的压缩空气)
耐腐蚀等级 CRC	1 - 低腐蚀影响
介质温度	-5 ... 40 °C
环境温度	-5 ... 40 °C
产品重量	450 g
安装类型	带通孔
排气接口	内置的
先导排气口84	M5
气动连接, 气口 1	1/4 NPT
气动连接, 气口 2	1/4 NPT
气动连接, 气口 3	1/4 NPT
气动连接, 气口 4	1/4 NPT
气动连接, 气口 5	1/4 NPT
材料信息, 密封	NBR PU
材料信息, 壳体	压铸铝 阳极氧化处理