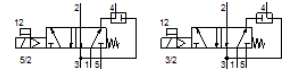
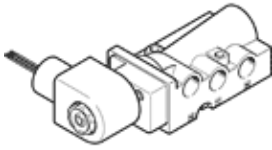


电磁阀

NVF3-5/2K-1/4-24-EX

产品代号: 541645

FESTO



技术参数

特性	值
阀功能	5/2 常开, 单电控
驱动类型	电气的
宽度	76 mm
标准额定流量	900 l/min
工作压力	2 ... 10 bar
设计结构	提动阀座
复位类型	机械弹簧
额定尺寸	7 mm
排气功能	可节流
密封原则	软性
装配位置	任意
符合标准	VDI/VDE 3845 (NAMUR)
手控装置	位置锁定 推
先导类型	由先导控制
流动方向	不可逆
可自由交叠	否
b 值	0.33
C 值	4.2 l/sbar
切换时间, 关闭	38 ms
切换时间, 打开	13 ms
线圈的特性参数	24 V DC: 4.6 W
EU以外的防爆认证	Class I, Div. 1 (US) Class I, Div. 2 (US) Class II, Div. 1 (US) Class II, Div. 2 (US) Class III, Div. 1 (US) Class III, Div. 2 (US) EPL Gb (US) EPL Gc (US)
认证签发部门	FM 3026030
工作介质	压缩空气符合ISO8573-1:2010 [7:4:4]
关于工作和先导介质的说明	可以使用经过润滑的压缩空气 (一旦使用后要求一直使用经过润滑的压缩空气)
耐腐蚀等级 CRC	1
介质温度	-5 ... 40 °C
环境温度	-5 ... 40 °C
产品重量	500 g
安装类型	在底座上
排气接口	内置的
先导排气口84	M5
气动连接, 气口 1	G1/4
气动连接, 气口 2	NAMUR 气孔样式
气动连接, 气口 3	G1/4
气动连接, 气口 4	NAMUR 气孔样式
气动连接, 气口 5	G1/4
密封件的材料信息	NBR TPE-U(PU)
外壳的材料信息	压铸铝 阳极氧化处理