

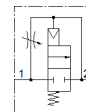
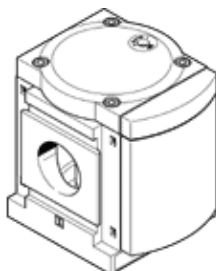
软启动阀

MS12-DL-G

产品代号: 541497

FESTO

以缓慢的方式对气动设备进行加压和排气



技术参数

特性	值
排气功能	可节流
驱动类型	气动
装配位置	任意
手控装置	无
设计结构	活塞座
复位类型	机械弹簧
先导类型	直接
先导气源	内置的
流动方向	不可逆
阀功能	2/2
工作压力	2 ... 20 bar
标准额定流量	25,000 ... 42,000 l/min
工作介质	压缩空气符合ISO8573-1:2010 [7:-:-]
耐腐蚀等级 CRC	2 - 中等腐蚀影响
PWIS 符合性	VDMA24364-B1/B2-L
介质温度	-10 ... 60 °C
环境温度	-10 ... 60 °C
产品重量	3,600 g
安装类型	线路安装 带附件 可选
气动连接, 气口 1	气路板模块
气动连接, 气口 2	气路板模块
材料信息, 密封	NBR
材料信息, 壳体	压铸铝