

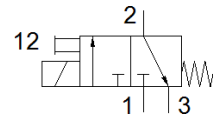
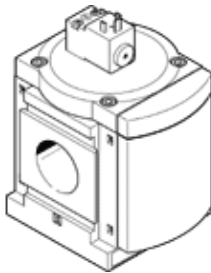
# 开关阀

## MS12-EE-G-V24

产品代号: 541496

FESTO

以电动方式对气动设备进行加压和排气



### 技术参数

特性	值
设计结构	活塞滑块
驱动类型	电气的
排气功能	不可节流
手控装置	位置锁定 推
复位类型	机械弹簧
先导类型	由先导控制
阀功能	3/2 常闭, 单稳态
工作压力	3 ... 16 bar
标准额定流量	25,000 ... 32,000 l/min
持续通电率	100 %
线圈的特性参数	24 V DC: 4.5 W
许用压力波动	+/- 10 %
工作介质	压缩空气符合ISO8573-1:2010 [7:4:4] 惰性气体
关于工作和先导介质的说明	可以使用经过润滑的压缩空气 (一旦使用后要求一直使用经过润滑的压缩空气)
耐腐蚀等级 CRC	2 - 中等腐蚀影响
PWIS 符合性	VDMA24364-B1/B2-L
介质温度	-10 ... 50 °C
防护等级	IP65
环境温度	-10 ... 50 °C
安装类型	线路安装 带附件 可选
装配位置	任意
流动方向	不可逆
产品重量	3,800 g
气动连接, 气口 1	气路板模块
气动连接, 气口 2	气路板模块
气动连接, 气口 3	G1
先导气源	内置的
电连接	符合DIN EN 175301-803 方块形结构
材料信息, 密封	NBR
材料信息, 壳体	压铸铝