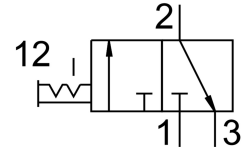


# 开关阀 MS6N-EM1-3/8-Z

订货号: 541300

FESTO



## 数据表

特性	值
结构特点	旋转闸阀
驱动方式	手册
排气功能	不带节流选项
先导类型	直接
阀功能	两位三通阀, 双电控
工作压力	0 bar...18 bar
C 值	21.2 l/sbar
b 值	0.49
标准标称流量	5500 l/min
工作介质	压缩空气, 符合 ISO 8573-1:2010[7:4:4] 惰性气体
工作和先导介质说明	可用润滑介质工作 (之后须一直润滑介质工作)
耐腐蚀等级 CRC	2 - 中等耐腐蚀能力
材料说明	RoHS 合规
油漆湿润缺陷物质 (PWIS) 符合性	VDMA24364-B1/B2-L
介质温度	-10 °C...60 °C
环境温度	-10 °C...60 °C
适合食品行业使用	见补充材料说明
安装方式	要么: 管式安装 带附件
安装位置	可选
流向	不可逆
产品重量	580 g
气接口, 气口 1	3/8 NPT
气接口, 气口 2	3/8 NPT
气接口, 气口 3	1/2 NPT
密封件材料	TPE-U(PU)
外壳材料	压铸铝