

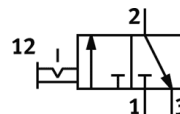
软启动阀

MS6-EM1-1/4-S-Z

产品代号: 541273

FESTO

手册, 带消声器, 气流方向: 从右到左.



技术参数

特性	值
设计结构	旋转滑阀
驱动类型	手动
排气功能	不可节流
先导类型	直接
阀功能	3/2 双稳
工作压力	0 ... 18 bar
C 值	10.7 l/sbar
b 值	0.56
标准额定流量	3,000 l/min
工作介质	压缩空气符合ISO8573-1:2010 [7:4:4] 惰性气体
关于工作和先导介质的说明	可以使用经过润滑的压缩空气 (一旦使用后要求一直使用经过润滑的压缩空气)
耐腐蚀等级 CRC	2
材料备注	不含有黄铜和PTFE 符合 RoHS
介质温度	-10 ... 60 °C
环境温度	-10 ... 60 °C
安装类型	可选 线路安装 带附件
装配位置	任意
流动方向	不可逆
产品重量	655 g
气动连接, 气口 1	G1/4
气动连接, 气口 2	G1/4
气动连接, 气口 3	集成消声器 非管道式
密封件的材料信息	TPE-U(PU)
外壳的材料信息	压铸铝