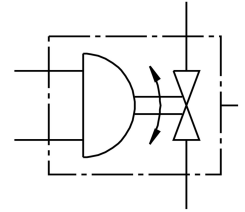


成套球阀单元 VZPR-BPD-22-R212

订货号: 540874

FESTO



数据表

特性	值
结构特点	两通型球阀 摆动气缸
驱动方式	电控 气动
安装位置	可选
安装方式	CNOMO 通过内螺纹安装
过程阀连接	Rp2 1/2
开关位置指示器	手柄驱动方向 = 气流方向
公称通径 DN	63
球阀驱动单元的工作压力	1 bar...8.4 bar
标称压力 PN	25
介质温度	-20 °C...150 °C
环境温度	-20 °C...80 °C
油漆湿润缺陷物质 (PWIS) 符合性	VDMA24364 区域 III
产品重量	7300 g
耐腐蚀等级 CRC	1 - 低耐腐蚀能力