

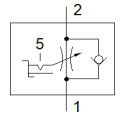
单向节流阀

GRLSA-1/8-QS-6

产品代号: 540661

FESTO

具固定补偿, 适用于流量的最佳化设定



技术参数

特性	值
阀功能	单向节流阀功能, 用于排气
气动连接, 气口 1	QS-6
气动连接, 气口 2	G1/8
驱动类型	手动
调节元件	内六角
安装类型	具有螺纹的
节流方向上的标准额定流量	0 ... 250 l/min
单向节流方向上的标准额定流量	180 ... 310 l/min
环境温度	-10 ... 60 °C
装配位置	任意
整个温度范围内的工作压力	0.2 ... 10 bar
流量控制方向上的标准流量 0.6->0 MPa (6->0 bar, 87->0 psi)	0 ... 410 l/min
止回方向上的标准流量 0.6->0 MPa (6->0 bar, 87->0 psi)	430 ... 540 l/min
工作介质	压缩空气符合 ISO8573-1:2010 [7:4:4]
关于工作和先导介质的说明	可以使用经过润滑的压缩空气 (一旦使用后要求一直使用经过润滑的压缩空气)
PWIS 符合性	VDMA24364-B2-L
储藏温度	-10 ... 40 °C
介质温度	-10 ... 60 °C
额定紧固扭矩	3.5 Nm
额定紧固扭矩的公差	± 20 %
产品重量	19.5 g
材料信息, 密封	NBR
材料信息, 空心螺栓	锻造铝合金 阳极氧化处理
材料信息, 释放环	POM
材料信息, 调节螺钉	PA-加强
材料信息, 摆动接头	牙铸锌