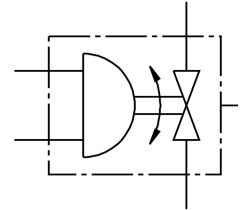


球阀驱动单元 VZPR-BPD-22-R38

订货号: 540511

FESTO



数据表

特性	值
结构特点	两通型球阀 摆动气缸
驱动方式	电控 气动
安装位置	可选
安装方式	CNOMO 通过内螺纹安装
过程阀连接	Rp3/8
开关位置指示器	手柄驱动方向 = 气流方向
公称通径 DN	15
球阀驱动单元的工作压力	1 bar...8.4 bar
标称压力 PN	40
介质温度	-20 °C...150 °C
环境温度	-20 °C...80 °C
油漆湿润缺陷物质 (PWIS) 符合性	VDMA24364 区域 III
产品重量	1300 g
耐腐蚀等级 CRC	1 - 低耐腐蚀能力