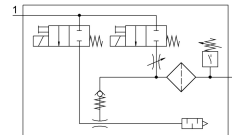


真空发生器 OVEM-14-H-B-QO-CE-N-2N

订货号: 540020

FESTO



数据表

| 特性 | 值 |
|------------|--|
| 拉伐尔喷嘴的公称通径 | 1.4 mm |
| 网格尺寸 | 20 mm |
| 消声器设计 | 开 |
| 安装位置 | 可选 |
| 喷射器特征 | 高真空度 标准 |
| 过滤等级 | 40 µm |
| 手控装置 | 按钮式 另外通过操作按钮 |
| 集成功能 | 电控喷射脉冲阀 节流 电控开关阀 过滤器 电控节气功能 单向阀 开放式消声器 真空开关 |
| 结构特点 | 模块化 |
| 短路电流额定值 | 是 |
| 测得变量 | 相对压力 |
| 测量原理 | 压阻式 |
| 开关元件功能 | 常闭触点 常开触点 |
| 开关功能 | 窗口比较器 阈值比较器 |
| 阀功能 | 关闭 |
| 反极性保护 | 适用于所有电气连接 |
| 标准开关量输入 | IEC 61131-2 |
| 显示类型 | 4 位字母数字 背光 LCD |
| 指示范围 | -0.999 bar...0 bar |
| 可显示单位 | bar |
| 设置范围迟滞 | -0.9 bar...0 bar |
| 设置选项 | 通过显示屏和按键 |
| 开关位置指示器 | LCD |

| 特性 | 值 |
|-----------------------|--------------------------------------|
| 开关状态指示 | 光学 |
| 阈值设置范围 | -0.999 bar...0 bar |
| 工作压力 | 2 bar...8 bar |
| 最大真空度时的工作压力 | 3.6 bar |
| 最大真空度 | 93 % |
| 标称工作压力 | 6 bar |
| 针对大气的最大吸气流量 | 50.5 l/min |
| 标称工作压力下的供气时间 | 0.2 s |
| 工作电压范围 DC | 20.4 V...27.6 V |
| 持续通电率 | 100% |
| 电感式保护电路 | 适用于 MZ、MY、ME 线圈 |
| 最大输出电流 | 100 mA |
| 关闭状态电流 | 0.1 mA |
| 开关输出 | 2xNPN |
| 电压降 | 1.5 V |
| 线圈的特性参数 | 24 V DC : 低电流相位 0.3 W , 高电流相位 2.55 W |
| 过载保护 | 可用 |
| 认证 | RCM 商标 c UL us 认证 (OL) |
| KC 标记 | KC-EMV |
| CE 认证 (见合格声明) | 符合欧盟电磁兼容性指令 |
| CE 标记 (见合格声明) | 符合英国 EMC 指令 |
| 工作介质 | 压缩空气, 符合 ISO 8573-1:2010 [7:4:4] |
| 工作和先导介质说明 | 不可用润滑介质工作 |
| 耐腐蚀等级 CRC | 2 - 中等耐腐蚀能力 |
| 油漆湿润缺陷物质 (PWIS) 符合性 | VDMA24364 区域 III |
| 介质温度 | 0 °C...50 °C |
| 相对空气湿度 | 5 - 85 % |
| 标称工作压力下的声压级 | 77 dB(A) |
| 防护等级 | IP65 |
| 环境温度 | 0 °C...50 °C |
| 最大紧固扭矩 | 0.8 Nm , 带内螺纹 2.5 Nm 带通孔 |
| 产品重量 | 380 g |
| 压力测量范围 | -1 bar...0 bar |
| 精度 (± % FS) | 3 %FS |
| 输入的开关逻辑 | NPN (负切换) |
| 电气接口 | 5 针 M12x1 插头 |
| 安装方式 | 带通孔 通过内螺纹安装 带附件 |
| 气接口, 气口 1 | QS-8 |
| 气接口, 气口 3 | 集成式消声器 |
| 真空接口 | QS-8 |
| 材料说明 | RoHS 合规 |
| 密封件材料 | NBR |
| 进气嘴材料 | POM |
| 过滤器材料 | 织物 PA 烧结钢 |
| 过滤器外壳材料 | 加强型聚酰胺 |
| 外壳材料 | 压铸铝 加强型聚酰胺 |

| 特性 | 值 |
|---------|----------------|
| 调节螺丝材料 | 钢 |
| 消声器材料 | 精制铝合金 PU 泡沫 |
| 螺钉材料 | 钢 |
| 屏幕材料 | PA |
| 连接件外壳材料 | 镀镍黄铜 |
| 针脚的材料 | 钢 |
| 发射器喷嘴材料 | 精制铝合金 |
| 接头材料 | 镀镍黄铜 |