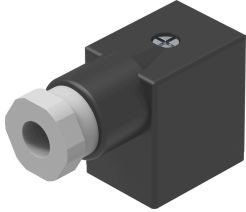


# 插座 MSSD-F-M16

订货号: 539710

FESTO



## 数据表

特性	值
连接频率	50
电缆出口	直角式
电缆出口说明	180° 可旋转
产品重量	35 g
电气接口 1, 设计	直角式
电气接口 1, 连接类型	插座
电气接口 1, 连接系统	插头型式 B 型, 工业标准 11 mm
电气接口 1, 接口/线芯数	3
电气接口 1, 安装类型	通过 M3 中央螺丝安装在电磁阀上
电气接口 2, 连接系统	螺纹端子
工作电压范围 DC	0 V...250 V
工作电压范围 AC	0 V...250 V
40°C 时的额定电流	6 A
抗电涌性	2 kV
保护导线接口	可用
电缆接头	M16x1.5
电缆直径	6 mm...8 mm
标称导线横截面积	0.75 mm <sup>2</sup>
防护等级	IP65
防护等级说明	在组装好的状态下
环境温度	-20 °C...115 °C
油漆湿润缺陷物质 (PWIS) 符合性	VDMA24364-B2-L
材料说明	RoHS 合规
污染等级	3
耐腐蚀等级 CRC	1 - 低耐腐蚀能力
外壳材料	加强型聚酰胺
外壳颜色	黑色
密封件材料	HNBR