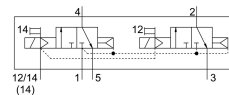
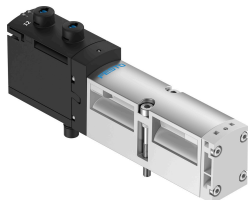


# 电磁阀 VSVA-B-T32C-AZD-A1-1T1L

订货号: 539150

FESTO



## 数据表

| 特性              | 值   |
|-----------------|---|
| 阀功能             | 2x 两位三通, 单稳态, 常闭  |
| 驱动方式            | 电控  |
| 宽度              | 26 mm   |
| 标准标称流量          | 900 l/min   |
| 工作气口            | 底座规格 26 mm, 符合ISO 15407-1标准<br>底座规格 01, 符合VDMA 24563 标准<br>G1/4 |
| 工作电压            | 24V DC  |
| 工作压力            | 0.3 MPa...1 MPa<br>3 bar...10 bar                               |
| 结构特点            | 活塞闸阀  |
| 认证              | c UL us - 认证 (OL)   |
| 防护等级            | IP65<br>NEMA 4  |
| 排气功能            | 带节流选项<br>通过节流板<br>通过单个气路板                                       |
| 密封原理            | 软密封   |
| 安装位置            | 可选  |
| 手控装置            | 锁定式<br>按钮式<br>封盖式   |
| 先导类型            | 先导驱动  |
| 先导气源            | 外部<br>内先导   |
| 流向              | 不可逆   |
| 搭接              | 正重叠   |
| 信号状态显示器         | LED   |
| 先导压力 Mpa        | 0.3 MPa...1 MPa   |
| 先导压力            | 3 bar...10 bar  |
| 阀流量             | 1250 l/min  |
| 单个底座上阀的流量       | 1100 l/min  |
| 阀流量, 气动互连, 流量优化 | 1150 l/min  |
| 气动互连阀的流量        | 900 l/min   |

| 特性                  | 值  |
|---------------------|--|
| 关闭时间                | 38 ms  |
| 打开时间                | 20 ms  |
| 持续通电率               | 100%   |
| 0 信号的最大正向测试脉冲       | 1500 µs  |
| 信号为 1 的最大负向测试脉冲     | 1200 µs  |
| 最大电流消耗              | 60 mA  |
| 标称工作电压 DC           | 24 V   |
| 线圈的特性参数             | 24 V DC: 1.3 W                                 |
| 抗电涌性                | 2.5 kV   |
| 污染等级                | 3  |
| 允许的电压波动             | +/- 10 %                                       |
| 工作介质                | 压缩空气, 符合 ISO 8573-1:2010 [7:4:4]               |
| 工作和先导介质说明           | 可用润滑介质工作 (之后须一直润滑介质工作)                         |
| 抗振性                 | 运输应用测试, 严重性等级 2, 符合 FN 942017-4 和 EN 60068-2-6 |
| 耐冲击性                | 冲击测试, 严重性等级 2, 符合 FN 942017-5 和 EN 60068-2-27  |
| 耐腐蚀等级 CRC           | 0 - 无耐腐蚀能力                                     |
| 油漆湿润缺陷物质 (PWIS) 符合性 | VDMA24364-B1/B2-L                              |
| 相对空气湿度              | 0 - 90%  |
| 先导介质                | 压缩空气, 符合 ISO 8573-1:2010 [7:4:4]               |
| 环境温度                | -5 °C...50 °C                                  |
| 产品重量                | 335 g  |
| 电气接口                | 插入<br>符合 ISO 15407-2 标准                        |
| 安装方式                | 底座上  |
| 先导气口 12/14          | 气路板规格 26 mm, 符合 ISO 15407-2 标准                 |
| 先导排气口 82/84         | 管道式<br>未按照标准管式排气<br>要么:                        |
| 气接口, 气口 1           | 底座规格 26 mm, 符合 ISO 15407-2 标准                  |
| 气接口, 气口 2           | 底座规格 26 mm, 符合 ISO 15407-2 标准                  |
| 气接口, 气口 3           | 底座规格 26 mm, 符合 ISO 15407-2 标准                  |
| 气接口, 气口 4           | 底座规格 26 mm, 符合 ISO 15407-2 标准                  |
| 气接口, 气口 5           | 底座规格 26 mm, 符合 ISO 15407-2 标准                  |
| 材料说明                | RoHS 合规  |
| 密封件材料               | FPM<br>HNBR<br>NBR                             |
| 外壳材料                | 压铸铝<br>PA                                      |
| 螺钉材料                | 镀锌钢  |