

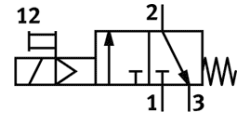
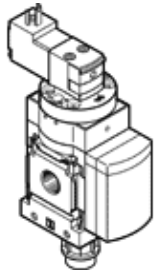
软启动阀

MS4-EE-1/8-V110-S-Z

产品代号: 538726

FESTO

电驱动, 带消声器, 气流方向: 从右到左



技术参数

| 特性 | 值 |
|--------------|--|
| 设计结构 | 活塞滑块 |
| 驱动类型 | 电气的 |
| 排气功能 | 不可节流 |
| 手控装置 | 位置锁定 推 |
| 复位类型 | 机械弹簧 |
| 先导类型 | 由先导控制 |
| 阀功能 | 3/2 常闭, 单电控 |
| 工作压力 | 4 ... 10 bar |
| C 值 | 4.5 l/sbar |
| b 值 | 0.5 |
| 标准额定流量 | 1,000 l/min |
| 持续通电率 | 100% |
| 线圈的特性参数 | 110V AC |
| 工作介质 | 压缩空气符合ISO8573-1:2010 [7:4:4] 惰性气体 |
| 关于工作和先导介质的说明 | 可以使用经过润滑的压缩空气 (一旦使用后要求一直使用经过润滑的压缩空气) |
| 耐腐蚀等级 CRC | 2 |
| 材料备注 | 不含有黄铜和PTFE 符合 RoHS |
| 防护等级 | IP65 |
| 环境温度 | -10 ... 60 °C |
| 安装类型 | 可选 线路安装 带附件 |
| 装配位置 | 任意 |
| 流动方向 | 不可逆 |
| 产品重量 | 0.289 g |
| 气动连接, 气口 1 | G1/8 |
| 气动连接, 气口 2 | G1/8 |
| 气动连接, 气口 3 | G1/4 |
| 先导气源 | 内置的 |
| 电连接 | 插头 方块形结构 符合DIN EN 175301-803 C型 |
| 密封件的材料信息 | NBR |
| 外壳的材料信息 | 压铸铝 |