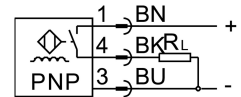
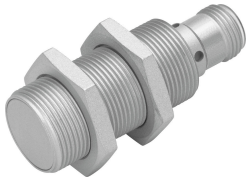


接近开关 SIEF-M18NB-PS-S-L-WA

订货号: 538299

FESTO



数据表

特性	值
设计	圆形
符合标准	EN 60947-5-2
认证	RCM 商标 c UL us 认证 (OL)
CE 认证 (见合格声明)	符合欧盟电磁兼容性指令
测量原理	电感式
额定工作距离	12 mm
保证工作距离	9.72 mm
换算系数	铝 = 1.0 不锈钢 St 18/8 = 1.0 铜 = 1.0 黄铜 = 1.0 钢 St 37 = 1.0
环境温度	-30 °C...85 °C
重复精度	0.24 mm
开关输出	PNP
开关元件功能	常开触点
迟滞	0.36 mm...1.8 mm
最大开关频率, 直流	2000 Hz
最大输出电流	200 mA
电压降	1.8 V
短路电流额定值	脉冲式
工作电压范围 DC	10 V...30 V
残余波纹	10 %
空载电源电流	15 mA
反极性保护	适用于所有电气连接
电气接口	3 针 Fixcon M12x1 插头
规格	M18
安装方式	通过锁紧螺母 部分齐平
紧固扭矩	15 Nm

特性	值
产品重量	48 g
外壳材料	黄铜 PBT 涂层聚四氟乙烯
开关状态指示	黄色 LED
防护等级	IP67
磁场抗扰性	直接和交变磁场
耐腐蚀等级 CRC	0 - 无耐腐蚀能力
关于传感器选择的附加信息	修正系数 1，抗磁场
电气输出	PNP
传感器设计的选择	耐焊渣