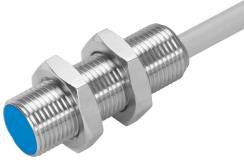


接近开关 SIEH-M12B-NS-K-L-CR

订货号: 538254

FESTO



数据表

特性	值
符合标准	EN 60947-5-2
认证	RCM 商标 c UL us 认证 (OL)
CE 认证 (见合格声明)	符合欧盟电磁兼容性指令
额定工作距离	6 mm
保证工作距离	4.86 mm
换算系数	铝 = 1.0 不锈钢, 1 mm 厚度 = 0.45 不锈钢, 2 mm 厚 = 0.9 铜 = 0.85 黄铜 = 1.3 钢 St 37 = 1.0
环境温度	-25 °C...70 °C
开关输出	NPN
开关元件功能	常开触点
开关值的重复性 FS	0.3 mm
迟滞	0.73 mm
最大开关频率	600 Hz
最大输出电流	200 mA
电压降	2 V
电感式保护电路	集成 输出电流 < 100 mA 且开关频率 < 10 Hz
短路电流额定值	脉冲式
工作电压范围 DC	10 V...30 V
残余波纹	20%
空载电源电流	17 mA
反极性保护	适用于所有电气连接
电气接口	3 芯 电缆
电缆护套材料	TPE-U(PUR)
规格	M12
安装方式	通过锁紧螺母 齐平

特性	值
产品重量	90 g
外壳材料	高合金钢
开关状态指示	黄色 LED
带移动电缆的环境温度	-5 °C...70 °C
防护等级	IP67 IP69K
外壳耐压性	80 bar
耐腐蚀等级 CRC	2 - 中等耐腐蚀能力
油漆湿润缺陷物质 (PWIS) 符合性	VDMA24364-B2-L
关于传感器选择的附加信息	加长感测距离
电气输出	NPN
传感器设计的选择	不锈钢外壳