

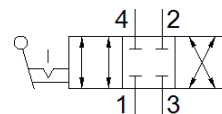
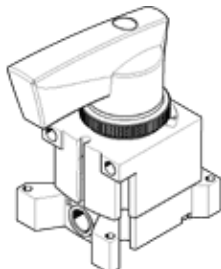
手柄阀

VHER-AH-M04C-G18-LD

产品代号: 538178

FESTO

如果是金属型的则带有对手杆设定的位置感测, 4/3阀功能, 常闭, 侧向输出.



技术参数

| 特性 | 值 |
|--------------|---|
| 阀功能 | 4/3 常闭 |
| 驱动类型 | 手动 |
| 标准额定流量 | 600 l/min |
| 工作压力 | -0.95 ... 10 bar |
| 设计结构 | 旋转滑阀 |
| 额定尺寸 | 6 mm |
| 排气功能 | 可节流 |
| 密封原则 | 硬性 |
| 先导类型 | 直接 |
| 流动方向 | 可反向 |
| 可自由交叠 | 是 |
| 信号状态显示 | 带附件 |
| 工作介质 | 压缩空气符合ISO8573-1:2010 [7:4:4] |
| 关于工作和先导介质的说明 | 可以使用经过润滑的压缩空气 (一旦使用后要求一直使用经过润滑的压缩空气) |
| 耐腐蚀等级 CRC | 2 |
| 环境温度 | -20 ... 80 °C |
| 驱动扭矩 | 1.1 Nm |
| 产品重量 | 260 g |
| 安装类型 | 可选 前面板安装 带通孔 |
| 气动连接, 气口 1 | G1/8 |
| 气动连接, 气口 2 | G1/8 |
| 气动连接, 气口 3 | G1/8 |
| 气动连接, 气口 4 | G1/8 |
| 材料备注 | 不含有黄铜和PTFE 含有PWIS 物质 |
| 密封件的材料信息 | NBR |
| 外壳的材料信息 | 压铸铝 |