

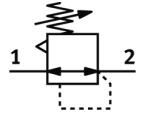
# 精密减压阀

## MS6N-LRP-3/8-D7-A8-Z

产品代号: 538044

FESTO

直控式减压阀，工作压力最高为 12 bar，压力输出到前端。



### 技术参数

| 特性           | 值                                    |
|--------------|--------------------------------------|
| 尺寸           | 6                                    |
| 系列           | MS                                   |
| 驱动器锁         | 旋转手柄，带锁定                             |
| 装配位置         | 任意                                   |
| 设计结构         | 先导控制的精确型减压阀                          |
| 控制器功能        | 输出压力恒定<br>带第二排气通道                    |
| 压力表          | 准备用于 G1/8                            |
| 工作压力 MPa     | 0.1 ... 1.4 MPa                      |
| 工作压力         | 1 ... 14 bar                         |
| 压力控制范围       | 0.1 ... 12 bar                       |
| 最大压力迟滞       | 0.02 bar                             |
| 流量, 二级排气     | >= 900 l/min                         |
| 标准额定流量       | >= 3,300 l/min                       |
| 工作介质         | 压缩空气符合ISO8573-1:2010 [7:4:4]<br>惰性气体 |
| 关于工作和先导介质的说明 | 不可使用经过润滑的压缩空气                        |
| 耐腐蚀等级 CRC    | 2 - 中等腐蚀影响                           |
| PWIS 符合性     | VDMA24364-B2-L                       |
| 储藏温度         | -10 ... 60 °C                        |
| 介质温度         | -10 ... 60 °C                        |
| 环境温度         | -10 ... 60 °C                        |
| 产品重量         | 1,000 g                              |
| 安装类型         | 前面板安装<br>线路安装<br>带附件<br>可选           |
| 气动连接, 气口 1   | 3/8 NPT                              |
| 气动连接, 气口 2   | 3/8 NPT                              |
| 气动连接, 气口 3   | G1/4                                 |
| 材料备注         | 符合 RoHS                              |
| 材料信息, 密封     | NBR                                  |
| 材料信息, 壳体     | 铝                                    |