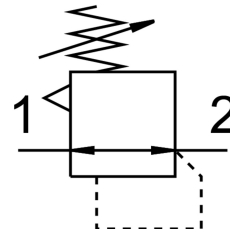
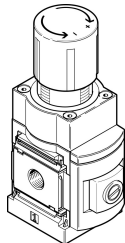


精密减压阀 MS6-LRP

订货号: 538028

FESTO



数据表

特性	值
规格	6
系列	MS
控制锁	可锁定旋转手柄
安装位置	可选
结构特点	先导式膜片精密控制阀
控制器功能	输出压力常数 带二级排气
压力表 (模拟) 或压力显示器 (数字)	为 G1/4 准备 为 G1/8 准备 通过压力传感器 带压力表
工作压力	0.1 MPa...1.4 MPa 1 bar...14 bar
压力调节范围	0.05 bar...12 bar
最大压力迟滞	0.02 bar
二次排气流量	220 l/min...900 l/min
标准标称流量	800 l/min...5000 l/min
认证	c UL us - 认证 (OL)
CE 认证 (见合格声明)	符合欧盟防爆指令 (ATEX)
CE 标记 (见合格声明)	根据 UK EX 指令
欧盟境外防爆认证	EPL Db (GB) EPL Gb (GB)
防爆	区 1 (ATEX) 1 区 (UKEX) 区 2 (ATEX) 区 21 (ATEX) 21 区 (UKEX) 区 22 (ATEX)
ATEX 气体类别	II 2G
ATEX 防尘类别	II 2D
气体防爆阻燃类型	Ex h IIC T6 Gb X
防尘防爆阻燃类型	Ex h IIIC T60°C Db X
防爆环境温度	-10°C ≤ Ta ≤ +60°C

特性	值
工作介质	压缩空气，符合 ISO 8573-1:2010[7:4:4] 惰性气体
工作和先导介质说明	不可用润滑介质工作
耐腐蚀等级 CRC	2 - 中等耐腐蚀能力
油漆湿润缺陷物质 (PWIS) 符合性	VDMA24364-B1/B2-L
储存温度	-10 °C...60 °C
介质温度	-10 °C...60 °C
环境温度	-10 °C...60 °C
产品重量	1000 g
安装方式	要么： 面板式安装 管式安装 带附件
先导气口 12	G1/8
气接口，气口 1	G1/4 G1/2
气接口，气口 2	G1/4 G1/2
气接口，气口 3	G1/4
材料说明	RoHS 合规
密封件材料	NBR
外壳材料	铝