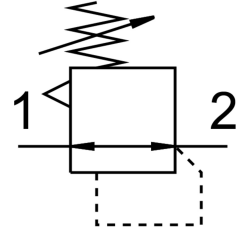
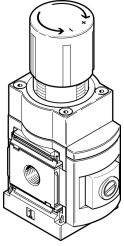


# 精密减压阀 MS6-LRP-1/2-D2-A8

订货号: 538020

FESTO



## 数据表

特性	值
规格	6
系列	MS
控制锁	可锁定旋转手柄
安装位置	可选
结构特点	先导式膜片精密控制阀
控制器功能	输出压力常数 带二级排气
压力表 (模拟) 或压力显示器 (数字)	为 G1/8 准备
工作压力	0.1 MPa...1.4 MPa 1 bar...14 bar
压力调节范围	0.05 bar...0.7 bar
最大压力迟滞	0.02 bar
二次排气流量	220 l/min
标准标称流量	1600 l/min
工作介质	压缩空气, 符合 ISO 8573-1:2010 [7:4:4] 惰性气体
工作和先导介质说明	不可用润滑介质工作
耐腐蚀等级 CRC	2 - 中等耐腐蚀能力
油漆湿润缺陷物质 (PWIS) 符合性	VDMA24364-B1/B2-L
储存温度	-10 °C...60 °C
介质温度	-10 °C...60 °C
环境温度	-10 °C...60 °C
产品重量	1000 g
安装方式	要么: 面板式安装 管式安装 带附件
气接口, 气口 1	G1/2
气接口, 气口 2	G1/2
气接口, 气口 3	G1/4
材料说明	RoHS 合规

特性	值
密封件材料	NBR
外壳材料	铝