

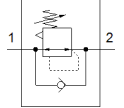
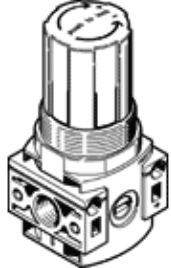
减压阀

LR-1/4-DB-7-O-MINI

产品代号: 537643
 将被停止供应的产品

FESTO

直接控制式减压阀, 工作压力最高可达到 7 bar, 不带压力表。
 将停止供货的产品，
 供货至2024。请访问门户网站的支持端口以查找替代产品。



技术参数

特性	值
尺寸	Mini型
宽度	44 mm
系列	DB
驱动器锁	旋转手柄, 带锁定
装配位置	任意
设计结构	减压阀不带压力表
控制器功能	带第二排气通道 具有回流
压力表	准备用于 G1/8
工作压力 MPa	0.1 ... 1 MPa
工作压力	1.5 ... 10 bar
压力控制范围	0.5 ... 7 bar
最大压力迟滞	0.5 bar
标准额定流量	>= 1,300 l/min
工作介质	压缩空气符合ISO8573-1:2010 [7:4:4]
关于工作和先导介质的说明	可以使用经过润滑的压缩空气 (一旦使用后要求一直使用经过润滑的压缩空气)
耐腐蚀等级 CRC	1 - 低腐蚀影响
PWIS 符合性	VDMA24364-B1/B2-L
输出空气的纯净度	压缩空气符合ISO8573-1:2010 [7:4:4]
介质温度	-5 ... 50 °C
环境温度	-5 ... 50 °C
产品重量	150 g
安装类型	前面板安装 线路安装 带通孔 带安装支架 可选
压力表接口	G1/8
气动连接, 气口 1	G1/4
气动连接, 气口 2	G1/4
材料备注	符合 RoHS
材料信息, 密封	NBR
材料信息, 旋转手柄	POM
材料信息, 壳体	PA-加强