

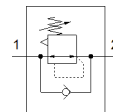
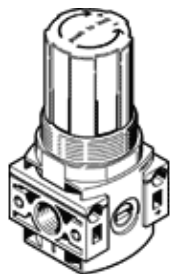
减压阀

LR-1/8-DB-7-O-MINI

产品代号: 537642

FESTO

直接控制式减压阀, 工作压力最高可达到 7 bar, 不带压力表.



技术参数

特性	值
尺寸	Mini型
宽度	44 mm
系列	DB
驱动器锁	旋转手柄, 带锁定
装配位置	任意
设计结构	减压阀不带压力表
控制器功能	带第二排气通道 具有回流
压力表	准备用于 G1/8
工作压力	1.5 ... 10 bar
压力控制范围	0.5 ... 7 bar
最大压力迟滞	0.5 bar
标准额定流量	>= 800 l/min
工作介质	压缩空气符合ISO8573-1:2010 [:-:-]
耐腐蚀等级 CRC	1
介质温度	-5 ... 50 °C
环境温度	-5 ... 50 °C
产品重量	150 g
安装类型	可选 前面板安装 线路安装 带通孔 带安装支架
压力表接口	G1/8
气动连接, 气口 1	G1/8
气动连接, 气口 2	G1/8
材料备注	符合 RoHS
密封件的材料信息	NBR
材料信息, 旋转手柄	POM
外壳的材料信息	PA-加强