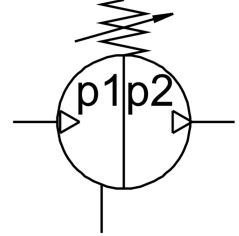
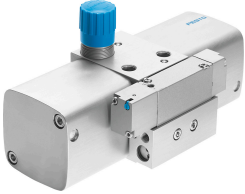


# 增压缸 DPA-40-16

订货号: 537274

FESTO



## 数据表

特性	值
活塞直径	40 mm
安装位置	可选
结构特点	双活塞式增压阀
压力表 (模拟) 或压力显示器 (数字)	为 G1/8 准备
输出压力 2	4.5 bar...16 bar
工作压力	2.5 bar...10 bar
压力调节范围	4.5 bar...16 bar
入口压力 1	2.5 bar...10 bar
关于压力控制范围的提示	如果控制器弹簧张紧到最大限度, 则最大输出压力可超过 40%。
工作介质	压缩空气, 符合 ISO 8573-1:2010 [7:3:4]
工作和先导介质说明	不可用润滑介质工作
耐腐蚀等级 CRC	2 - 中等耐腐蚀能力
油漆湿润缺陷物质 (PWIS) 符合性	VDMA24364-B1/B2-L
储存温度	5 °C...60 °C
环境温度	5 °C...60 °C
产品重量	1500 g
安装方式	通过内螺纹安装
气接口, 气口 1	G1/4
气接口, 气口 2	G1/4
气接口, 气口 3	M7
材料说明	RoHS 合规