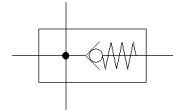


分支模块 MS6N-FRM-1/2-I-Z

产品代号: 536984

FESTO

集成的单向阀功能，气流方向: 从右到左



技术参数

特性	值
装配位置	任意
设计结构	分支模块 具有单向功能
工作压力	0 ... 20 bar
主流动方向 1->2 上的标准额定流量	6,000 l/min
标准额定流量，顶部输出	3,100 l/min
标准额定流量，底部输出	3,300 l/min
工作电压范围 AC	0 ... 250 V
工作电压范围 DC	0 ... 125 V
工作介质	压缩空气符合ISO8573-1:2010 [7:4:4] 惰性气体
关于工作和先导介质的说明	可以使用经过润滑的压缩空气 (一旦使用后要求一直使用经过润滑的压缩空气)
耐腐蚀等级 CRC	2 - 中等腐蚀影响
PWIS 符合性	VDMA24364-B1/B2-L
储藏温度	-10 ... 60 °C
食品安全	参见补充材料信息
介质温度	-10 ... 60 °C
环境温度	-10 ... 60 °C
产品重量	400 g
气动连接, 气口 1	1/2 NPT
气动连接, 气口 2	1/2 NPT
气动连接, 气口 3	1/2 NPT
气动连接, 气口 4	1/2 NPT
材料备注	符合 RoHS
材料信息, 壳体	压铸铝