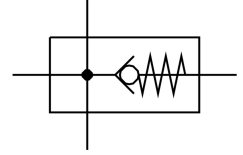


分支模块 MS6N-FRM-3/8-I-Z

订货号: 536983

FESTO



数据表

特性	值
安装位置	可选
结构特点	分支模块 带单向功能
工作压力	0 bar...20 bar
在主气流方向 1->2 上的标准标称流量	5500 l/min
标准标称流量, 出口向上	2900 l/min
标准标称流量, 出口向下	3200 l/min
工作电压范围 AC	0 V...250 V
工作电压范围 DC	0 V...125 V
工作介质	压缩空气, 符合 ISO 8573-1:2010 [7:4:4] 惰性气体
工作和先导介质说明	可用润滑介质工作 (之后须一直润滑介质工作)
耐腐蚀等级 CRC	2 - 中等耐腐蚀能力
油漆湿润缺陷物质 (PWIS) 符合性	VDMA24364-B1/B2-L
储存温度	-10 °C...60 °C
适合食品行业使用	见补充材料说明
介质温度	-10 °C...60 °C
环境温度	-10 °C...60 °C
产品重量	400 g
气接口, 气口 1	3/8 NPT
气接口, 气口 2	3/8 NPT
气接口, 气口 3	1/2 NPT
气接口, 气口 4	1/2 NPT
材料说明	RoHS 合规
外壳材料	压铸铝