

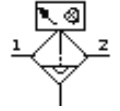
精细过滤器

MS6N-LFM-1/2-BUV-DA-Z

产品代号: 536868

FESTO

1 μm 过滤器，金属防护罩，全自动冷凝水排放，带压差指示，流动方向从右到左。



技术参数

特性	值
尺寸	6
系列	MS
装配位置	垂直 +/- 5°
过滤等级	1 μm
过滤器功效	99.99 %
冷凝水排放	全自动
设计结构	纤维过滤器
冷凝物最大容积	38 cm ³
杯罩保护	金属保护罩
差压显示	视觉指示器
输入压力 1	2 ... 12 bar
标准额定流量	850 l/min
工作介质	过滤、未润滑压缩空气，过滤精度5 袂
耐腐蚀等级 CRC	2
储藏温度	-10 ... 60 °C
出口的空气纯净度	2.7.3 符合 DIN ISO 8573-1
介质温度	5 ... 60 °C
残渣油的成分	0.5 mg/m ³
环境温度	5 ... 60 °C
产品重量	820 g
安装类型	带附件 可选 线路安装
气动连接, 气口 1	NPT1/2-14
气动连接, 气口 2	NPT1/2-14
材料备注	不含有黄铜和PTFE
密封件的材料信息	NBR
过滤器的材料信息	硼硅酸盐纤维
外壳的材料信息	压铸铝
杯罩的材料信息	锻造铝合金