

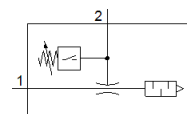
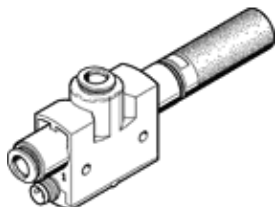
真空发生器

VN-07-L-T4-PQ2-VQ2-O2-P

产品代号: 536803

FESTO

具有集成的真空开关。标准型，抽气效率高，宽度18 mm, T形带插头连接件和开放式消声器。



技术参数

特性	值
额定尺寸, 拉瓦尔喷管	0.7 mm
宽度尺寸	16 mm
设计, 消声器	打开
装配位置	任意
排放器特性	较高的吸气流量 标准
集成功能	压力传感器 开放式消声器
设计结构	T-形
短路强度	脉冲调制
测定变量	相对压力
测量原则	压电阻
测量方式	相对的
切换元件功能	常开触点
开关功能	阈值比较器 具有可变迟滞的阈值
极性容错保护	对于所有的电接口
显示类型	LED
阈值设定范围	-100 ... 0 kPa
设定选项	Teach-In
工作状态显示	LED
临界值的范围	-1 ... 0 bar
阈值设置范围	-14.5 ... 0 psi
最大抽吸体积流量的工作压力 (MPa)	0.4 MPa
最大吸气流量时的工作压力	4 bar
最大抽吸体积流量的工作压力 (psi)	58 psi
工作压力 MPa	0.1 ... 0.8 MPa
工作压力	1 ... 8 bar 14.5 ... 116 psi
额定工作压力	0.6 MPa
额定工作气压	6 bar
额定工作压力 (psi)	87 psi
关于大气的最大吸气流量	30.9 l/min
关闭时间	<= 4 ms
开启时间	<= 4 ms
工作电压范围 DC	15 ... 30 V
电感式保护回路	和MZ-, MY-, ME 线圈适配
最大输出电流	100 mA
剩余电流	<= 0.3 mA
残余纹波	10 %
开关输出	PNP
电压降	<= 1.5 V
过载承受能力	已可供

特性	值
授权	RCM Mark
KC 标记	KC-EMV
CE 符号 (参见符合的标准)	根据 EU-EMV 指导原则
UKCA 标志 (参见一致性声明)	符合英国 EMC 指令
工作介质	压缩空气符合 ISO8573-1:2010 [7:4:4]
关于工作和先导介质的说明	不可使用经过润滑的压缩空气
耐腐蚀等级 CRC	1 – 低腐蚀影响
PWIS 符合性	VDMA24364-B1/B2-L
介质温度	0 ... 60 °C
建议清洗	Soap suds
额定工作压力时的噪音等级	63 dB(A)
防护等级	IP40
环境温度	0 ... 50 °C
最大紧固扭矩	0.6 Nm
压力测量范围	-100 ... 0 kPa -1 ... 0 bar -14.5 ... 0 psi
产品重量	36 g
精确度, FS	1.5 %FS
长时间冲洗	±0.5% FS 最高值
温度系数, 切换点	0.05 %/K
电连接	3针 M8
安装类型	带通孔
气动连接, 气口 1	QS-6
气动连接, 气口 3	开放式消声器
真空接口	QS-6
材料信息, 密封	NBR
材料信息, 接收器喷嘴	POM
材料信息, 壳体	POM-加强
材料信息, 光纤	PC
材料信息, 消声器	PE
材料信息, 接头外壳	黄铜 PA 镀镍
材料信息, 发射器喷嘴	锻造铝合金
材料信息, 键盘	POM
材料信息, 接头	黄铜 镀镍