

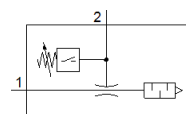
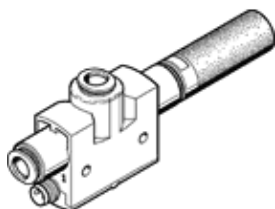
真空发生器

VN-07-H-T4-PQ2-VQ2-O2-P

产品代号: 536801

FESTO

标准, 真空度高, 宽度 18 mm, 采用 T 形插入式接头和消声器



技术参数

| 特性 | 值 |
|---------------------|---------------------------------|
| 额定尺寸, 拉瓦尔喷管 | 0.7 mm |
| 宽度尺寸 | 16 mm |
| 设计, 消声器 | 打开 |
| 装配位置 | 任意 |
| 排放器特性 | 高度真空 标准 |
| 集成功能 | 压力传感器 开放式消声器 |
| 设计结构 | T-形 |
| 短路强度 | 脉冲调制 |
| 测定变量 | 相对压力 |
| 测量原则 | 压电阻 |
| 测量方式 | 相对的 |
| 切换元件功能 | 常开触点 |
| 开关功能 | 阈值比较器 具有可变迟滞的阈值 |
| 极性容错保护 | 对于所有的电接口 |
| 显示类型 | LED |
| 阈值设定范围 | -100 ... 0 kPa |
| 设定选项 | Teach-In |
| 工作状态显示 | LED |
| 临界值的范围 | -1 ... 0 bar |
| 阈值设置范围 | -14.5 ... 0 psi |
| 最大抽吸体积流量的工作压力 (MPa) | 0.3 MPa |
| 最大吸气流量时的工作压力 | 3 bar |
| 最大抽吸体积流量的工作压力 (psi) | 43.5 psi |
| 工作压力 MPa | 0.1 ... 0.8 MPa |
| 工作压力 | 1 ... 8 bar 14.5 ... 116 psi |
| 最大真空度的工作压力 (MPa) | 0.44 MPa |
| 最大真空度时的工作压力 | 4.4 bar |
| 最大真空度的工作压力 (psi) | 63.8 psi |
| 最大真空度 | 92 % |
| 额定工作压力 | 0.6 MPa |
| 额定工作气压 | 6 bar |
| 额定工作压力 (psi) | 87 psi |
| 关于大气的最大吸气流量 | 16.2 l/min |
| 关闭时间 | <= 4 ms |
| 开启时间 | <= 4 ms |
| 工作电压范围 DC | 15 ... 30 V |
| 电感式保护回路 | 和MZ-, MY-, ME 线圈适配 |
| 最大输出电流 | 100 mA |
| 剩余电流 | <= 0.3 mA |
| 残余纹波 | 10 % |

| 特性 | 值 |
|-------------------|---|
| 开关输出 | PNP |
| 电压降 | <= 1.5 V |
| 过载承受能力 | 已可供应 |
| 授权 | RCM Mark |
| KC 标记 | KC-EMV |
| CE 符号 (参见符合的标准) | 根据 EU-EMV 指导原则 |
| UKCA 标志 (参见一致性声明) | 符合英国 EMC 指令 |
| 工作介质 | 压缩空气符合 ISO8573-1:2010 [7:4:4] |
| 关于工作和先导介质的说明 | 不可使用经过润滑的压缩空气 |
| 耐腐蚀等级 CRC | 1 – 低腐蚀影响 |
| PWIS 符合性 | VDMA24364-B1/B2-L |
| 介质温度 | 0 ... 60 °C |
| 建议清洗 | Soap suds |
| 额定工作压力时的噪音等级 | 66 dB(A) |
| 防护等级 | IP40 |
| 环境温度 | 0 ... 50 °C |
| 最大紧固扭矩 | 0.6 Nm |
| 压力测量范围 | -100 ... 0 kPa -1 ... 0 bar -14.5 ... 0 psi |
| 产品重量 | 36 g |
| 精确度, FS | 1.5 %FS |
| 长时间冲洗 | ±0.5% FS 最高值 |
| 温度系数, 切换点 | 0.05 %/K |
| 电连接 | 3针 M8 |
| 安装类型 | 带通孔 |
| 气动连接, 气口 1 | QS-6 |
| 气动连接, 气口 3 | 开放式消声器 |
| 真空接口 | QS-6 |
| 材料信息, 密封 | NBR |
| 材料信息, 接收器喷嘴 | POM |
| 材料信息, 壳体 | POM-加强 |
| 材料信息, 光纤 | PC |
| 材料信息, 消声器 | PE |
| 材料信息, 接头外壳 | 黄铜 PA 镀镍 |
| 材料信息, 发射器喷嘴 | 锻造铝合金 |
| 材料信息, 键盘 | POM |
| 材料信息, 接头 | 黄铜 镀镍 |