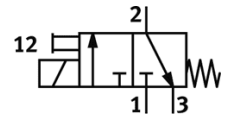
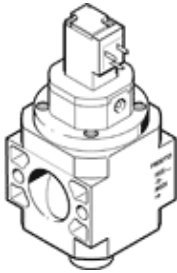


# 软启动阀 HEE-D-MINI-24-EX

产品代号: 536680

FESTO

用于气源处理单元, 不带具有 FRB 螺栓的螺纹连接板



## 技术参数

特性	值
设计结构	活塞滑块
驱动类型	电气的
密封原则	软性
排气功能	不可节流
手控装置	位置锁定
复位类型	机械弹簧
先导类型	由先导控制
阀功能	3/2 常闭, 单电控
工作压力	2.5 ... 16 bar
持续通电率	100%
线圈的特性参数	24V DC: 2,5W
许用压力波动	+/- 10 %
工作介质	压缩空气符合ISO8573-1:2010 [7:4:4] 惰性气体
关于工作和先导介质的说明	可以使用经过润滑的压缩空气 (一旦使用后要求一直使用经过润滑的压缩空气)
耐腐蚀等级 CRC	2
材料备注	符合 RoHS
介质温度	-10 ... 60 °C
环境温度	-10 ... 60 °C
授权	Germanischer Lloyd
ATEX 类气体	II 3G
燃爆防护型气体	Ex nA II T4 X
ATEX 类粉尘	II 3D
燃爆防护型粉尘	Ex tD A22 IP65 T130°C X
符合防爆要求的环境温度	-10°C ≤ Ta ≤ +60°C
CE 符号 (参见符合的标准)	根据 EU-Ex 防爆指导原则 (ATEX)
安装类型	线路安装 带附件
装配位置	任意
流动方向	不可逆
产品重量	223 g
气动连接, 气口 3	G1/8
输出空气的纯净度	压缩空气符合ISO8573-1:2010 [7:4:4] 惰性气体
先导气源	内置的
电连接	插头 符合 DIN EN 175301-803 C型
密封件的材料信息	NBR
外壳的材料信息	压铸铝