

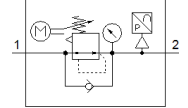
# 电减压阀

## MS6N-LRE-3/8-D6-PU-Z

产品代号: 536546

FESTO

非直控式减压阀, 工作压力最高可达到 7 bar.  
 将停止供货的产品,  
 供货至2023。请访问门户网站的支持端口以查找替代产品。



### 技术参数

特性	值
尺寸	6
系列	MS
装配位置	任意 建议垂直
设计结构	电控可调减压阀
短路强度	对于所有的电接口
控制器功能	输出压力恒定 带初压补偿 带第二排气通道
压力表	带压力表
工作压力 MPa	0.08 ... 2 MPa
工作压力	0.8 ... 20 bar
压力控制范围	0.3 ... 7 bar
最大压力迟滞	0.25 bar
标准额定流量	5,800 l/min
模拟量输出	0 - 10 V
25°C时的控制持续时间	最大 90 s
输入口的类型	符合 IEC 61131-2 无电绝缘
额定工作电压 DC	24 V
额定工作压力时的电流消耗	最大 1 A
电流消耗	24 V DC时最大3.5 A
控制持续时间/ 间隔率	1:3
许用压力波动	+/- 10 %
CE 符号 (参见符合的标准)	根据 EU-EMV 指导原则
工作介质	压缩空气符合ISO8573-1:2010 [7:4:4] 惰性气体
关于工作和先导介质的说明	可以使用经过润滑的压缩空气 (一旦使用后要求一直使用经过润滑的压缩空气)
耐腐蚀等级 CRC	2 - 中等腐蚀影响
PWIS 符合性	VDMA24364-B2-L
储藏温度	-10 ... 50 °C
食品安全	参见补充材料信息
介质温度	0 ... 50 °C
防护等级	IP65
环境温度	0 ... 50 °C
产品重量	1,280 g
模拟量输出, 25°C时的绝对精确度	± 3%
电缆接口	输入: M12x1 插头, 5-针 输出: M8x1 插头, 3-针
安装类型	线路安装 带附件

特性	值
	可选
气动连接, 气口 1	3/8 NPT
气动连接, 气口 2	3/8 NPT
材料信息, 密封	NBR
材料信息, 壳体	压铸铝
材料信息, 膜片	NBR