

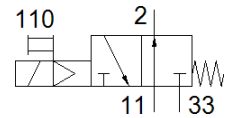
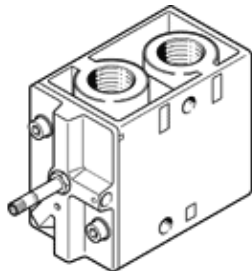
电磁阀

MOFH-3-3/4-EX

产品代号: 536192

FESTO

不带电磁线圈和插座.



技术参数

特性	值
阀功能	3/2 常开, 单电控
驱动类型	电气的
宽度	68 mm
标准额定流量	7,500 l/min
工作压力 MPa	0.2 ... 0.8 MPa
工作压力	2 ... 8 bar
设计结构	提动阀座
复位类型	机械弹簧
CE 符号 (参见符合的标准)	根据 EU-Ex 防爆指导原则 (ATEX)
EU以外的防爆认证	EPL Db (GB) EPL Gb (GB)
UKCA 标志 (参见一致性声明)	符合英国 EX 指令
ATEX 类气体	II 2G
ATEX 类粉尘	II 2D
燃爆防护型气体	Ex h IIC T4 Gb
燃爆防护型粉尘	Ex h IIIC T130°C Db
符合防爆要求的环境温度	-5°C ≤ Ta ≤ +40°C
防护等级	IP65
额定尺寸	19 mm
排气功能	可节流
密封原则	软性
装配位置	任意
手控装置	位置锁定
先导类型	由先导控制
先导气源	内置的
流动方向	不可逆
重叠	下重叠
切换时间, 关闭	29 ms
切换时间, 打开	40 ms
逻辑为0的最大正向测试脉冲	2,200 μs
线圈的特性参数	参见电磁线圈, 需单独订购
工作介质	压缩空气符合ISO8573-1:2010 [7:4:4]
关于工作和先导介质的说明	可以使用经过润滑的压缩空气 (一旦使用后要求一直使用经过润滑的压缩空气)
耐腐蚀等级 CRC	1 - 低腐蚀影响
PWIS 符合性	VDMA24364-B1/B2-L
储藏温度	-20 ... 60 °C
介质温度	-5 ... 40 °C
环境温度	-5 ... 40 °C
产品重量	1,260 g
电连接	通过 F 线圈, 必须另行订购
安装类型	带通孔
排气接口	M5
先导排气口82	M5

特性	值
气动连接, 气口 1	G3/4
气动接口, 11	G3/4
气动连接, 气口 2	G3/4
气动连接, 气口 3	G3/4
气动接口, 33	G3/4
材料备注	符合 RoHS
材料信息, 密封	NBR
材料信息, 壳体	压铸铝