

气控阀

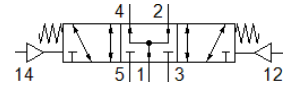
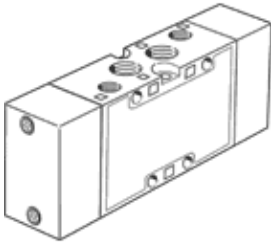
VL-5/3B-1/4-B-EX

产品代号: 536053
传统型 - 不用于新项目

FESTO

三位五通阀, 中位通气源

通过在搜索字段中输入型号代码的前四个字符, 可以找到最新的替代产品



技术参数

| 特性 | 值 |
|-------------------|---|
| 阀功能 | 5/3 中压式 |
| 驱动类型 | 气动 |
| 宽度 | 32 mm |
| 标准额定流量 | 1,600 l/min |
| 工作压力 MPa | -0.09 ... 1 MPa |
| 工作压力 | -0.9 ... 10 bar |
| 设计结构 | 活塞滑块 |
| 复位类型 | 机械弹簧 |
| CE 符号 (参见符合的标准) | 根据 EU-Ex 防爆指导原则 (ATEX) |
| UKCA 标志 (参见一致性声明) | 符合英国 EX 指令 |
| ATEX 类气体 | II 2G |
| ATEX 类粉尘 | II 2D |
| 防爆防护型气体 | Ex h IIC T4 Gb |
| 防爆防护型粉尘 | Ex h IIIC T130°C Db |
| 符合防爆要求的环境温度 | -10°C ≤ Ta ≤ +60°C |
| EU以外的防爆认证 | EPL Db (GB) EPL Gb (GB) |
| 额定尺寸 | 10 mm |
| 宽度尺寸 | 33 mm |
| 排气功能 | 可节流 |
| 密封原则 | 软性 |
| 装配位置 | 任意 |
| 手控装置 | 无 |
| 先导类型 | 直接 |
| 先导气源 | 外置的 |
| 流动方向 | 可反向 |
| 重叠 | 正重叠 |
| 先导压力MPa | 0.3 ... 1 MPa |
| 先导压力 | 3 ... 10 bar |
| b 值 | 0.38 |
| C 值 | 6.35 l/sbar |
| 最大切换频率 | 3 Hz |
| 切换时间, 关闭 | 26 ms |
| 切换时间, 打开 | 6 ms |
| 反向切换时间 | 35 ms |
| 工作介质 | 压缩空气符合ISO8573-1:2010 [7:4:4] |
| 关于工作和先导介质的说明 | 可以使用经过润滑的压缩空气 (一旦使用后要求一直使用经过润滑的压缩空气) |
| 耐腐蚀等级 CRC | 1 - 低腐蚀影响 |
| PWIS 符合性 | VDMA24364-B1/B2-L |
| 储藏温度 | -40 ... 60 °C |
| 介质温度 | -10 ... 60 °C |

| 特性 | 值 |
|------------|------------------------------|
| 先导介质 | 压缩空气符合ISO8573-1:2010 [7:4:4] |
| 环境温度 | -10 ... 60 °C |
| 产品重量 | 375 g |
| 安装类型 | 带通孔 |
| 先导气口12 | G1/8 |
| 先导气口14 | G1/8 |
| 气动连接, 气口 1 | G1/4 |
| 气动连接, 气口 2 | G1/4 |
| 气动连接, 气口 3 | G1/4 |
| 气动连接, 气口 4 | G1/4 |
| 气动连接, 气口 5 | G1/4 |
| 材料备注 | 符合 RoHS |
| 材料信息, 密封 | NBR |
| 材料信息, 壳体 | 压铸铝 |